

Nachrüstung Zuziehhilfe für Sharan und Alhambra 7N

Einleitung

Die Zuziehhilfe bewirkt, dass sich die Schiebetür von selbst zuzieht, falls die Tür nicht „richtig“ ins Schloss gefallen ist. Gerade Kinder und etwas ältere Menschen haben mit den Schiebetüren so ihre Probleme. Entweder werden die Türen nicht richtig geschlossen oder aber so fest zugezogen, dass es richtig laut ist. Ich selbst empfinde die ZZH als gute Hilfe für manuelle Schiebetüren.

Der Einbau der Zuziehhilfe ist nicht besonders schwer. Als Anfänger benötigt man ca. 3 Stunden pro Tür. Am Besten ist es, wenn man dieses mit 2 Personen durchführt und das richtige Werkzeug hat.

Die benötigten Teile findet man oft auch wesentlich günstiger in Internetbörsen.

Der Einbau wird an Hand meines Alhambra 7n MJ 2014 beschrieben. Wie immer gilt...

Die folgende Beschreibung ist aus eigenen Erfahrungen zusammengestellt und muss nicht korrekt sein. Jegliche Gewährleistung für die Richtigkeit wird ausgeschlossen. Es besteht keine Haftung für Folgeschäden. Jeder handelt auf eigene Gefahr.

Los geht's.....

Nachrüstung Zuziehhilfe für Sharan und Alhambra 7N

Benötigte Teile

Bezeichnung	Teilenr. Aktuell (ggf. Vorgängerversion)	ca. Neupreis	Anmerkung
Steuergerät (gilt für beide Türen) jeweils	7n0-959-794H (Achtung, es gibt wohl mehrere H-Versionen)	100€	Gebraucht ca. 35-40€
Türschloss (Tür rechts) mit Motor und Befestigungspuffer	7n0-839-016 C (oder höher) 7n0-843-745 7n0-839-091	170€ 150€ 5€	Gebraucht zusammen ca. 100€
Türschloss (Tür links) mit Motor und Befestigungspuffer	7n0-839-015 C (oder höher) 7n0-843-745 7n0-839-091	170€ 150€ 5€	Gebraucht zusammen ca. 100€
Kabelbaum (Tür rechts)	7n0-971-692 AG/AC* bis MJ 2012 7n0-971-692 BN (oder BR) ab MJ 2013	105€	Gebraucht kaum zu bekommen, wenn aber dann ca. 80€
Kabelbaum (Tür links)	7n0-971-691 AG/AC* bis MJ 2012 7n0-971-691 BN (oder BR) ab MJ 2013	105€	Gebraucht kaum zu bekommen, wenn aber dann ca. 80€

* Es gibt folgende unterschiedliche Typen für den Kabelbaum bis 2012:
mit AG (Kein oder 8 Lautsprecher) mit AC (4 Lautsprecher)

Nachrüstung Zuziehhilfe für Sharan und Alhambra 7N

Werkzeuge

Werkzeuge:

- Großes Entkeilungswerkzeug.
Schlechte Alternative: großer Schraubendreher mit umwickeltem Isolierband
- Kurzer/kleiner Schlitzdreher oder Schlitz-Bit
- Schlitzschraubendreher
- Torx 20 und Torx 30
- Vielzahl Größe 6
- ..und ein wenig Mut 😊



Anmerkung zum Kabelsatz.

Den Kauf und den Ausbau des neuen Kabelsatzes kann man sich sparen, indem man den bestehenden Kabelsatz um die Leitungen zwischen dem Steuergerät, dem Motor und dem Schloss ergänzt/angepasst.

Eigentlich sind es nur 4 Leitungen, aber es existiert noch kein Plan dazu. Sollte aber möglich sein.



Nachrüstung Zuziehhilfe für Sharan und Alhambra 7N

Codierung Steuergerät

Codierung:

Je nach Schiebtür sind folgende Steuergeräte zu codieren:

Tür links:

Address 62: Door, Rear Left

7N0 959 794 H

Coding: 01006C200000411001

Tür rechts:

Address 72: Door, Rear Right

7N0 959 794 H

Coding: 01006C200000411001

Manchmal funktionieren auch (nur) folgende Codierungen:

01002C200000411001 oder 01007C200000411001

Falls ihr ein gebrauchtes STG kauft, so ist oftmals keine Codierung mehr notwendig, da die Spenderfahrzeuge schon eine Zuziehhilfe hatten. Das ist aber keine Garantie, dass es auch wirklich so ist!

Anschließend den Fehlerspeicher bei Türsteuergerät und Navi/Radio löschen. Beim Navi/Radio wird meistens auch ein Fehler angezeigt, da der Lautsprecherkontakt entfernt wurde.

Nachrüstung Zuziehhilfe für Sharan und Alhambra 7N

Demontage Schiebetürabdeckung



1.) Mit einem Keil die linke Seite der Blende der Türbetätigung aushebeln (2 Befestigungspunkte)



2.) Anschließend die Blende an der Türinnenseite komplett aushebeln (2 Befestigungspunkte)

Nachrüstung Zuziehhilfe für Sharan und Alhambra 7N

Demontage Schiebetürabdeckung



3.) Stecker vom Lautsprecher (sofern vorhanden) und Fensterheberschalter ausklipsen



4.) Türgriff entfernen durch Lösen von drei Torx (T30) Schrauben

Nachrüstung Zuziehhilfe für Sharan und Alhambra 7N

Demontage Schiebetürabdeckung



- 5.) Torxschraube (T20) unter dem integriertem Becherhalter entfernen.
Nähe untere Schiebetür

Nachrüstung Zuziehhilfe für Sharan und Alhambra 7N

Demontage Schiebetürabdeckung



Reihenfolge



Positionen (Innenansicht)



WICHTIG: Beim Ausklipsen der Schiebetürabdeckung MUSS zwingend die Reihenfolge eingehalten werden. Es besteht sonst die Gefahr, dass die Halterungen der Klipse abbrechen!
In der Abbildung ist die Reihenfolge und die Position der Klipse im ausgebautem Zustand zu sehen.

Nachrüstung Zuziehhilfe für Sharan und Alhambra 7N

Demontage Schiebetürabdeckung

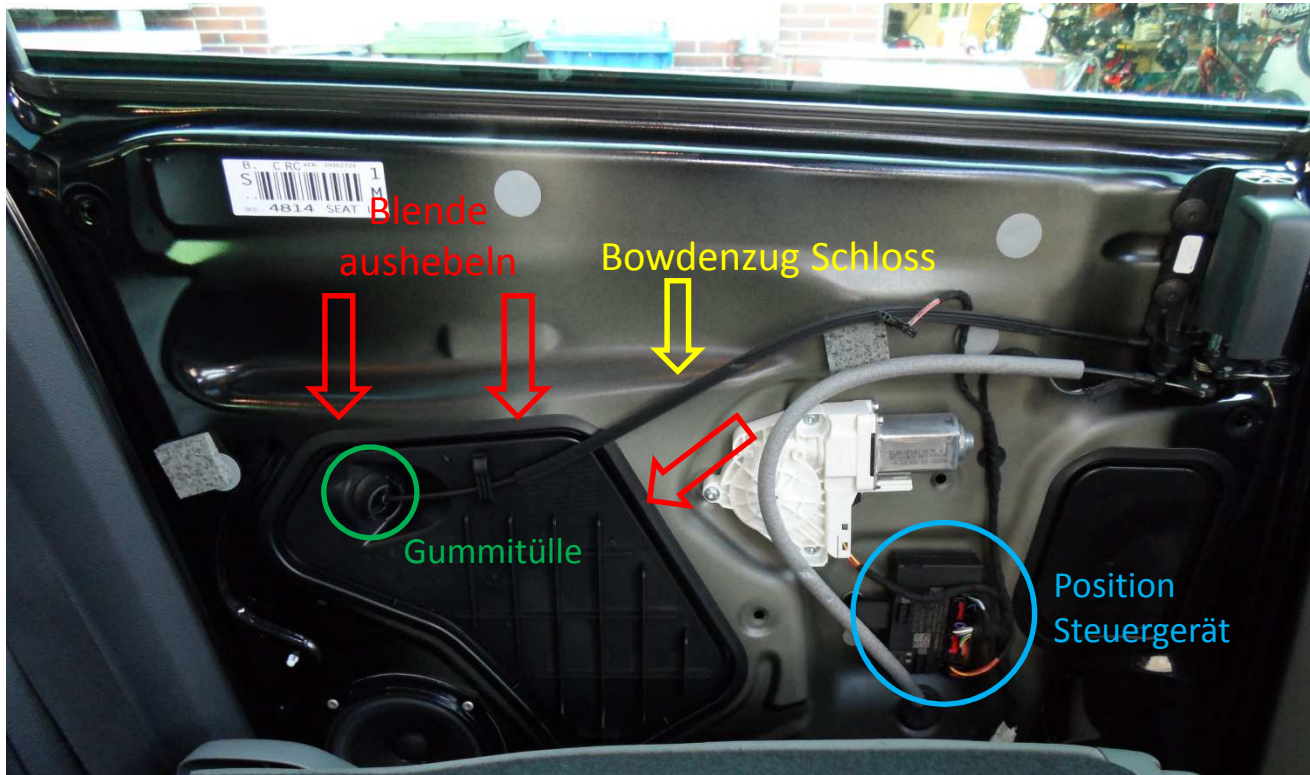


5.) Keil unter die Abdeckung Nähe Position 1 stecken und Abdeckung nach Innen aushebeln. Am Besten mit einem kräftigem Ruck, geht recht schwer!

Anschließend mit dem Keil oder der Hand der Position nach die Abdeckung weiter aushebeln. Immer nur zur Autoinnenseite !!

6.) Wenn die Abdeckung gelöst ist, die Türverkleidung nach oben aus der Fensterpfalz aushängen. Die Türverkleidung ist nun entfernt 😊

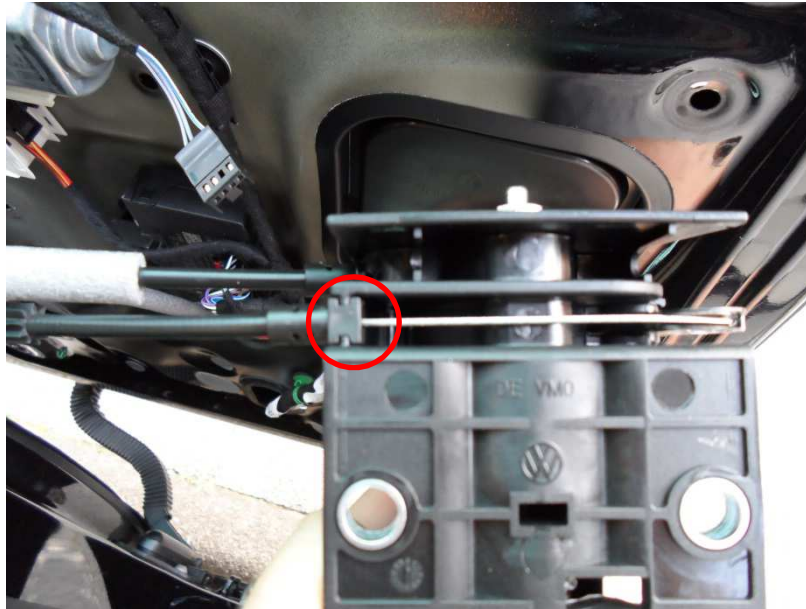
Nachrüstung Zuziehhilfe für Sharan und Alhambra 7N Demontage Türschloss



7.) **Plastikblende** durch Aushebeln entfernen. Geht ein wenig schwer, da die Abdeckung aus recht hartem Kunststoff ist. Die Blende wird nur durch die Pfalz gehalten. Anschließend **Gummitülle** des Bowdenzuges herausdrücken

Nachrüstung Zuziehhilfe für Sharan und Alhambra 7N

Demontage Türschloss



6.) Bowdenzug vom Türschloss am Türhebel entfernen. Dazu **Verbindung** (ist eine kleine Rastnase dran) nach oben herausziehen, so dass sich die Spannung löst....

...und somit das „**Endstück**“ des Bowdenzuges nach oben herausgedrückt werden kann -> Bowdenzug ist gelöst
Der Türhebel sollte nun mit einer Schraube wieder an der Tür befestigt werden

Nachrüstung Zuziehhilfe für Sharan und Alhambra 7N

Demontage Türschloss



7.) Befestigung des Türschlosses lösen. Dazu die beiden Vielzahn (Größe 6) Schrauben herausdrehen. **Es darf auf gar keinen Fall ein Torx-Bit verwendet werden. Ihr dreht euch damit den Schraubkopf rund !!**



8.) Türschloss von Innen nun leicht vorziehen, bis ihr an den Stecker kommt. Diesen durch hereindrücken der Haltenase herausziehen

Nachrüstung Zuziehhilfe für Sharan und Alhambra 7N

Demontage Türschloss



9.) Schloss nun weiter aus der Tür ziehen und Blende lösen. Dazu **Rastnasen** herausdrücken.

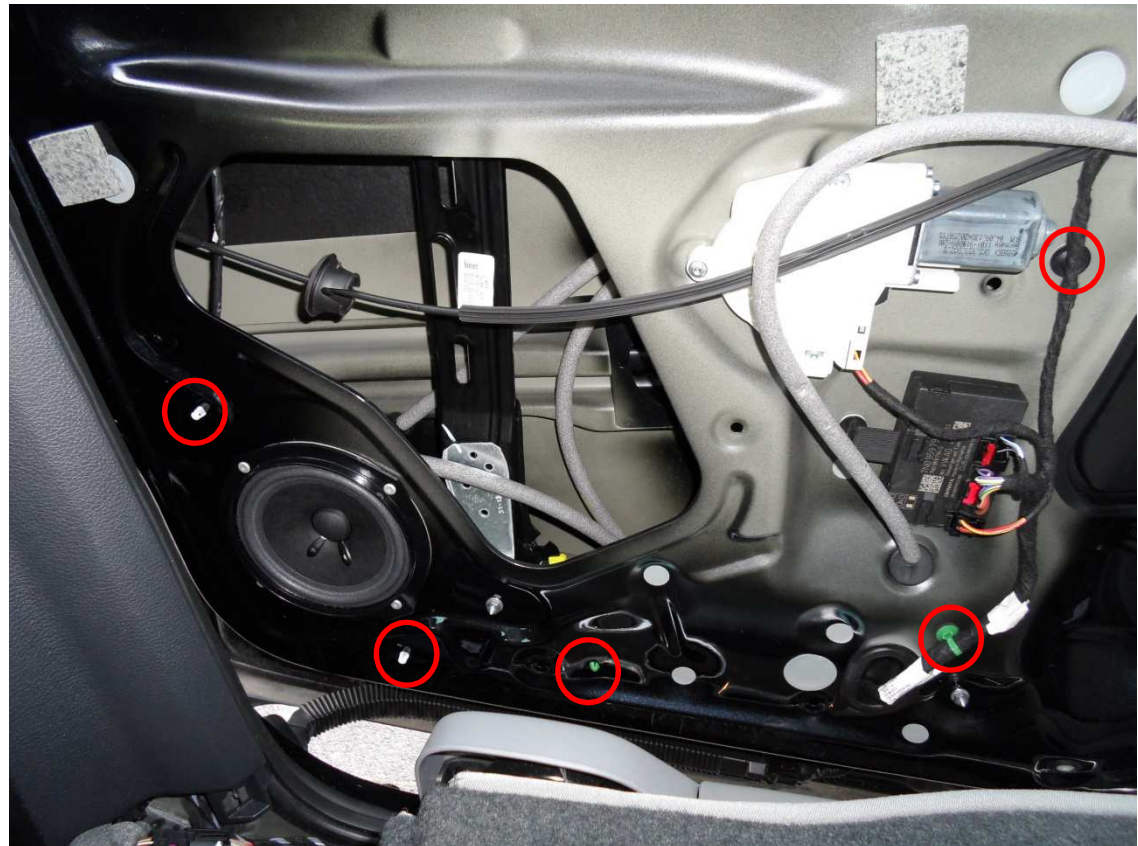


10.) Halterung des Bowdenzuges lösen. Dazu mit einer Flachzange **die Zunge der Halterung** um 90° nach oben drehen. Geht manchmal etwas schwerer. **Bowdenzug** lösen durch drehen um 90°

Nachrüstung Zuziehhilfe für Sharan und Alhambra 7N

Kabelbaum entfernen

11.) **Haltenasen**
zusammendrücken und
Kabelbaum von Karosserie lösen.

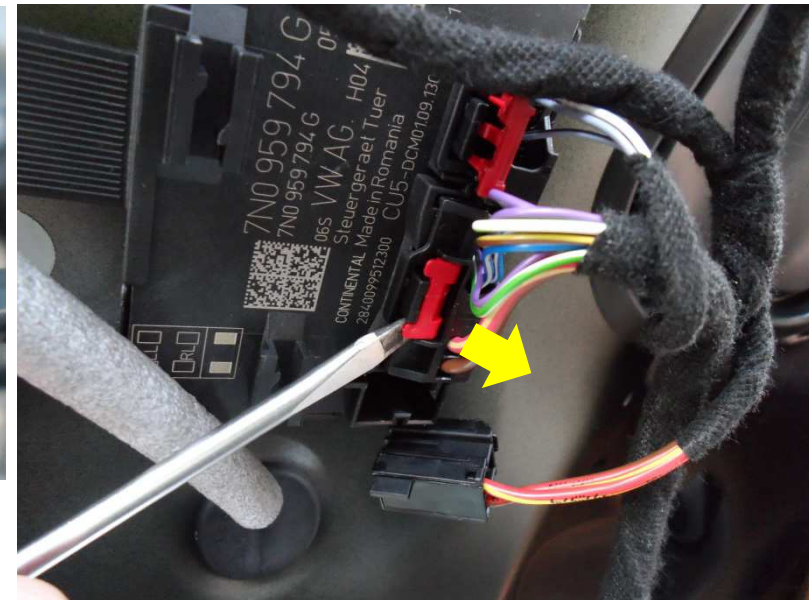


Nachrüstung Zuziehhilfe für Sharan und Alhambra 7N

Kabelbaum entfernen



12.) Stecker vom Lautsprecher lösen (sofern vorhanden). Das ist knifflig. Am besten einen Bit mit Schlitzkopf zur Hand nehmen und damit den Stecker ausrasten. Hier ein Bild, wo man den Bit oder sehr kurzen Schraubendreher ansetzen muss. Es macht kurz „Klick“, wenn man es geschafft hat.



13.) 3 Stecker am Steuergerät lösen. Dazu die roten Sicherungsglaschen nach oben herausziehen und anschließend Stecker ausklipsen. Stecker vom weißen Fensterhebermotor lösen (kein Bild)

Nachrüstung Zuziehhilfe für Sharan und Alhambra 7N

Kabelbaum entfernen



14.) Spritzschutzgummi entfernen.
Diese haben an den jeweils kurzen Seiten
zwei Rastnase. Einfach aushebeln.

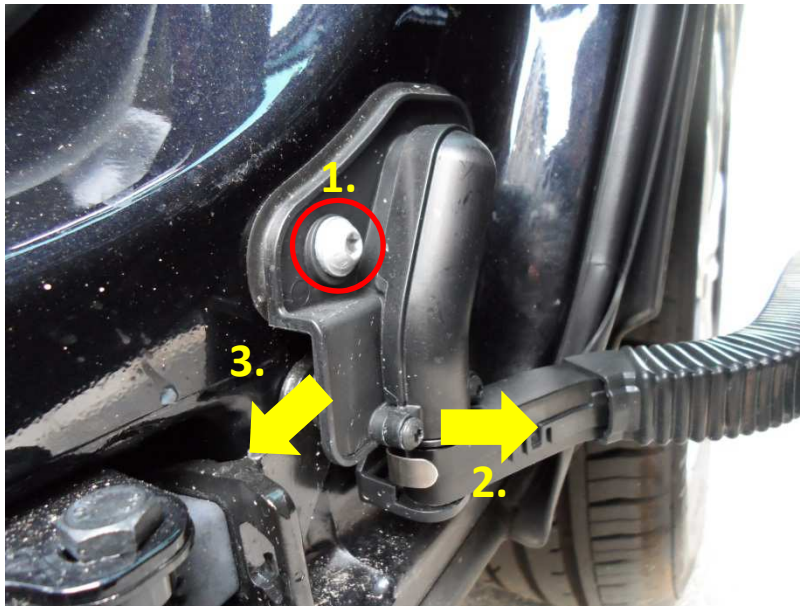


15.) An der Unterkante Tür Spritzschutz-
gummi entfernen und **Halterung** von
Tür mit Torx (T30) lösen (2 Schrauben)

16.) Kabelbaum nun durch untere Türöffnung komplett herausziehen

Nachrüstung Zuziehhilfe für Sharan und Alhambra 7N

Kabelbaum entfernen



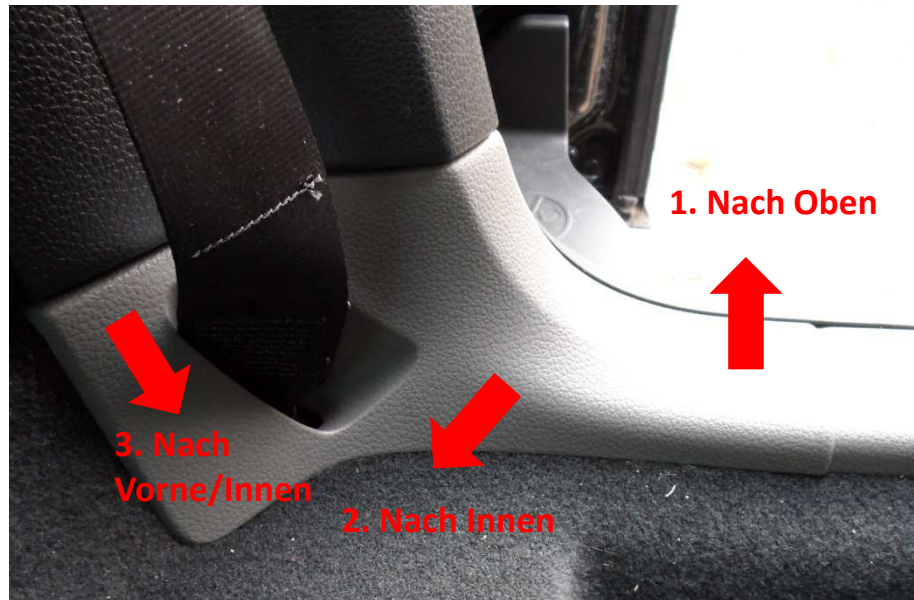
17.) Kabeldurchführung Karosserie lösen.
Dazu **Torx Schraube** (1) herausdrehen,
unten herausziehen (2) und nach vorne
wegziehen (3)



Ausgebaut sieht das Teil so aus.
Schraubendurchführung,
Gummihalter, Rastnase

Nachrüstung Zuziehhilfe für Sharan und Alhambra 7N

Kabelbaum entfernen



17.) Hinter der hinteren Abdeckung bei der Gurtbefestigung (C-Säule unten) befindet sich der Anschlussstecker für den Kabelbaum.

In der angegebenen Reihenfolge herausklipsen. Kräftig ziehen.

So sieht die Blende im ausgebautem Zustand aus

Nachrüstung Zuziehhilfe für Sharan und Alhambra 7N

Kabelbaum entfernen



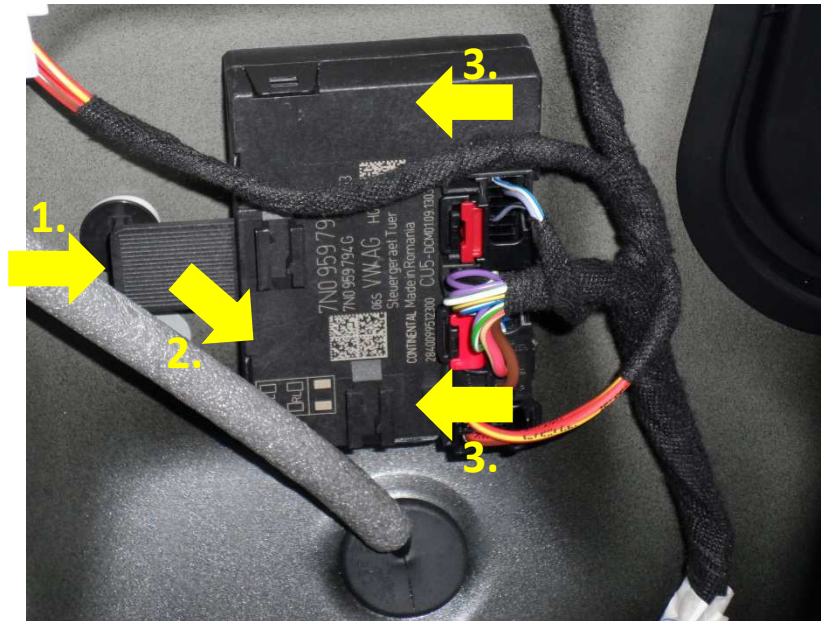
18.) Stecker hervorsuchen und lösen.
Dazu Halteöse mit flachem
Schraubendreher ein wenig vorhebeln
und Steck abziehen.



19.) Gummitülle mit stumpfen
Gegenstand von Innen nach Außen
herausdrücken.
Achtung: Kabel nicht verletzen

Nachrüstung Zuziehhilfe für Sharan und Alhambra 7N

Neue Teile einbauen



20.) Türsteuergerät ausbauen. Dazu Haltenase lösen und STG nach Innen wegziehen. (Im Bild noch mit Kabelverbindung)

Nachrüstung Zuziehhilfe für Sharan und Alhambra 7N

Schloss mit Motor verbauen



- 22.) Motor der Zuziehhilfe zusammen mit dem Türschloss einbauen. **Aufkleber** entfernen. Erst das Schloss montieren, dann Motor **hinter der Türstrebe herumführen** und **von der Innenseite der Tür** in die **3 vorgesehen Löcher** mit den Gummihaltern anbringen. Rechtes Bild zeigt die 3 Gummihalter
- 21.) Neues Steuergerät und Kabelsatz in umgekehrter Reihenfolge wieder einbauen. Stecker für den Motor der Zuziehhilfe nicht vergessen einzustecken 😊

Nachrüstung Zuziehhilfe für Sharan und Alhambra 7N

Tipps zum Einbau

- WICHTIG: Beim Einbau der Türverkleidung auf die Einbauposition der Türklinke achten (Bild 1)! Bild zeigt korrekte Position. Türverkleidung an den Haltepunkten mit einem kräftigen Ruck einrasten. Es ist hilfreich, wenn eine 2. Person die Türverkleidung durch die geöffnete Seitenscheibe festhält, während man die Verkleidung wieder einklipst.

- Die beiden Spritzschutzkappen mit festem Druck auf den kurzen Seiten einrasten, sonst halten diese nicht richtig (Bild 2)

- Vor dem Einbau der Abdeckung für den Türgriff den Schalter des Fensterhebers ausklipsen. Einbau ist dann einfacher

Bild 1



Bild 2



- Beim Einbau des Bowdenzuges am Griff darauf achten, dass dieser 100% richtig in der Umlenkrolle durchgeführt ist. Ansonsten geht die Tür von Innen nicht auf!!

- Codierung nicht vergessen 😊

Copyright by Schneckenhut
- www.sgaf.de